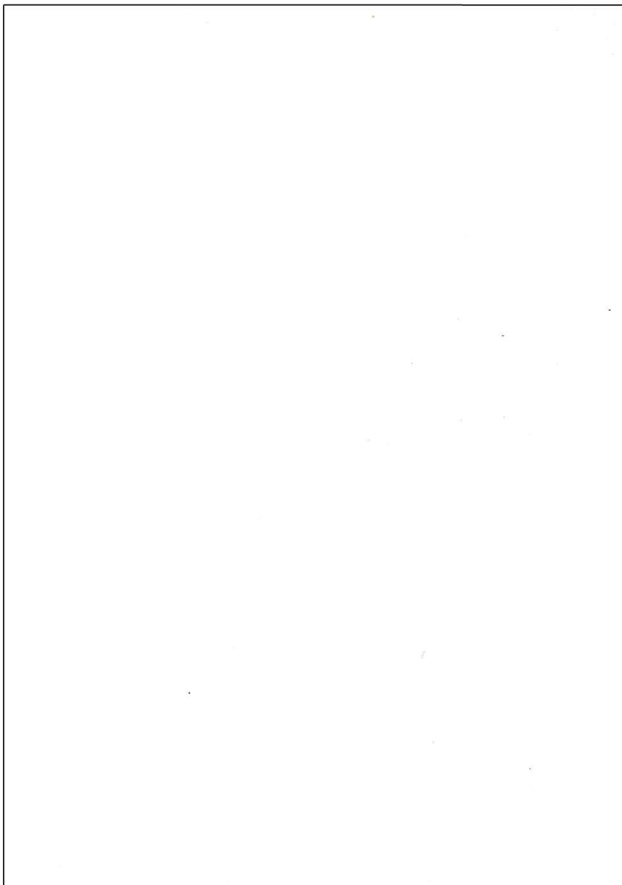




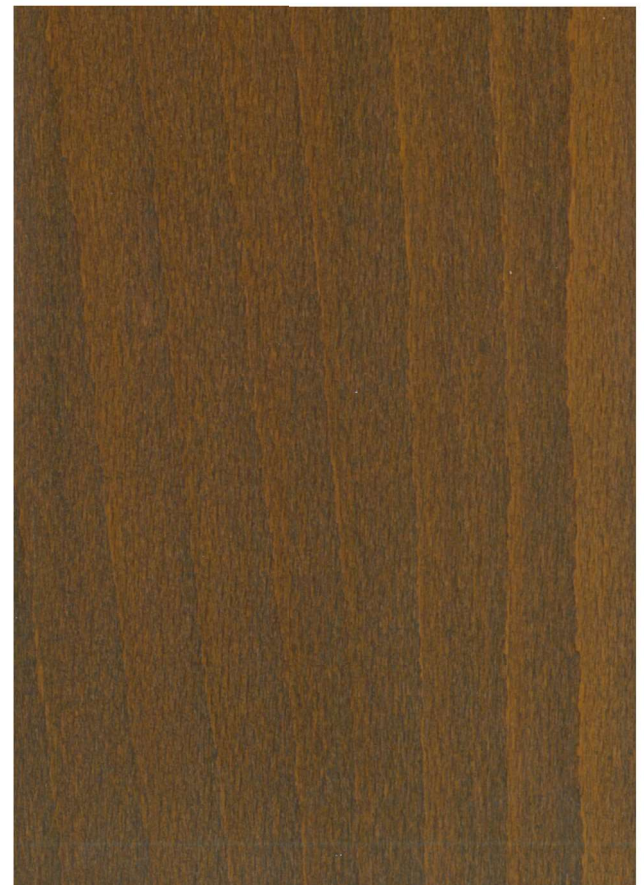
Buche natur lackiert



Buche wenge gebeizt



Buche weiß lackiert



Buche Nussbaum Rustikal gebeizt

Kunstleder - SOFT

Ökoleder mit einem weichen Griff sowie leichter Narbung

Zusammensetzung	100% PU
Waterstop	Beständigkeit gegen das Eindringen von Flüssigkeiten
Materialstärke	0,95 mm (±0,05)
Rollenlänge	~ 40 m
Grammatur	430g/m ² ± 10%
Rollenbreite	140 cm ± 2 cm

Scheuertouren (ISO 5470-2:2005 Methode 1)	68.000 Zyklen
--	---------------

Farbechtheit bei Abrieb (ISO 105 X12:2005)	
- Trocken	4-5
- Nass	4-5

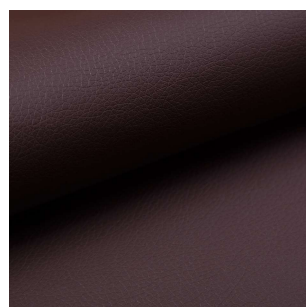
Lichtechtheit (ISO B02:1994+A1:1998+A2:2000)	6
---	---



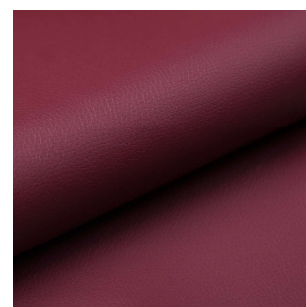
17 - Weiß



18 - Beige



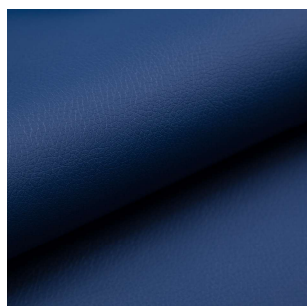
66 - Braun



28 - Bordeaux



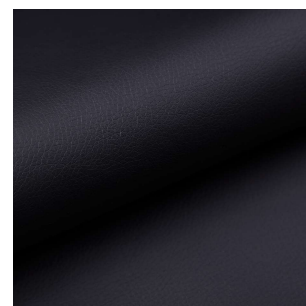
06 - Grün



09 - Blau



29 - Grau



11 - Schwarz

Reinigung und Pflege:



1. Die Farben der abgebildeten Stoffmuster können von den tatsächlichen Farben abweichen.
2. Die Testergebnisse wurden von verschiedenen Proben erstellt und stellen daher durchschnittliche Richtwerte dar.
3. Der Hersteller übernimmt keine Verantwortung für Schäden, die durch unsachgemäße Verwendung, Reinigung oder zusätzliche Imprägnierung entstehen.
4. Der Abrieb von Stoffen, der sich während des Gebrauchs von Möbeln bildet, ist eine natürliche Nutzungserscheinung.
5. Das ineinander übergehen von Textilfarbstoffen mit intensiven Farben und dunkel zu hell ist natürlich und unvermeidlich.
6. Mechanische Schäden sind kein Grund zur Beanstandung.

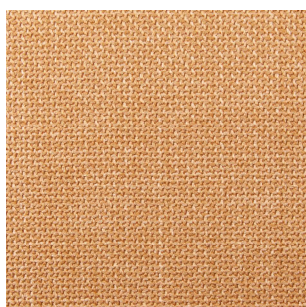
Stoff OTTAWA

Flechtstoff mit markantem, leicht glänzendem Flechtmuster sowie einem angenehmen Hautgefühl.

Zusammensetzung	100% PES
Waterstop	Beständigkeit gegen das Eindringen von Flüssigkeiten
Rollenlänge	~ 50 m
Grammatur	360g/m ² ± 5%
Rollenbreite	145 cm ± 2 cm
Scheuertouren (ISO 5470-2:2005 Methode 1)	95.000 Zyklen
Farbechtheit bei Abrieb (ISO 105 X12:2005)	
- Trocken	4-5
- Nass	4-5
Lichtechtheit (ISO B02:1994+A1:1998+A2:2000)	7



01 - Rot



04 - Gelb



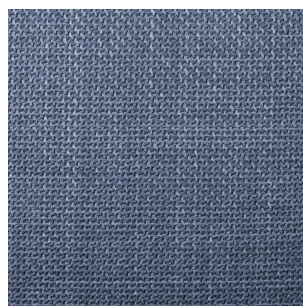
07 - Beige



11 - Grau



14 - Grün



17 - Blau

Reinigung und Pflege:

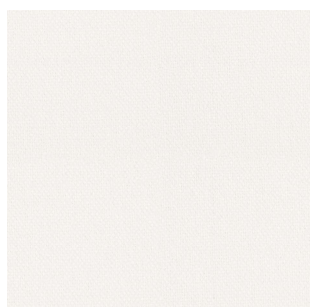


1. Die Farben der abgebildeten Stoffmuster können von den tatsächlichen Farben abweichen.
2. Die Testergebnisse wurden von verschiedenen Proben erstellt und stellen daher durchschnittliche Richtwerte dar.
3. Der Hersteller übernimmt keine Verantwortung für Schäden, die durch unsachgemäße Verwendung, Reinigung oder zusätzliche Imprägnierung entstehen.
4. Der Abrieb von Stoffen, der sich während des Gebrauchs von Möbeln bildet, ist eine natürliche Nutzungserscheinung.
5. Das ineinander übergehen von Textilfarbstoffen mit intensiven Farben und dunkel zu hell ist natürlich und unvermeidlich.
6. Mechanische Schäden sind kein Grund zur Beanstandung.

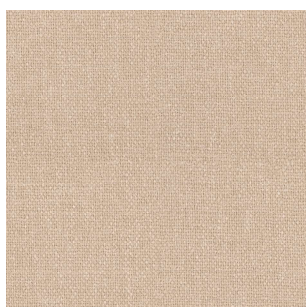
Stoff HYGGE

Webstoff mit glänzender Oberfläche und einer stabilen, abriebfesten Materialbeschaffenheit.

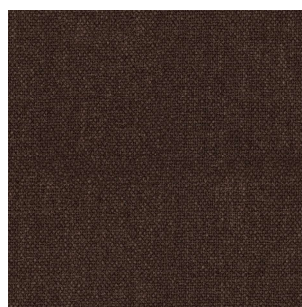
Zusammensetzung	100% PES
Cleanaboo	Verschüttete Flüssigkeit auf dem Material wird zu Tropfen geformt und dringt nicht in das Material ein.
Non-flammable, BS 5852 Teil 1+2	schwer entflammbar
Grammatur	240g/m ² ± 5%
Rollenbreite	142 cm ± 3 cm
Scheuertouren (ISO 5470-2:2005 Methode 1)	100.000 Zyklen
Farbechtheit bei Abrieb (ISO 105 X12:2005)	
- Trocken	5
- Nass	4-5
Lichtechtheit (ISO B02:1994+A1:1998+A2:2000)	4-5



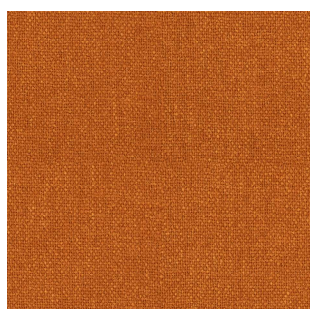
2537 - Weiß



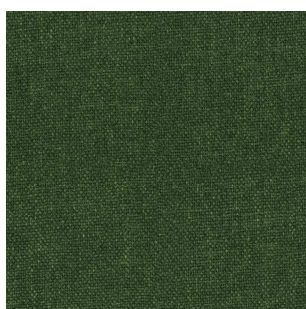
2533 - Beige



2550 - Braun



2548 - Orange



2559 - Grün



2552 - Blau

Reinigung und Pflege:

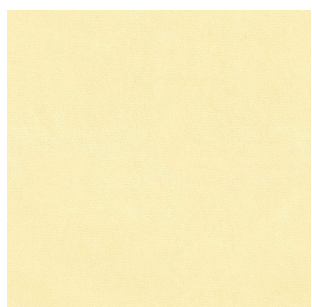


1. Das Schutzniveau von Cleanaboo und Cleanaboo+ kann nach jeder Reinigung des Stoffes abnehmen, aber der Prozess hat keinen Einfluss auf das Aussehen.
2. Die jeweiligen Stoffchargen können im Farbton geringfügig von den abgebildeten Mustern und dargestellten Farben abweichen.
3. Der Hersteller übernimmt keine Verantwortung für Schäden, die durch unsachgemäße Verwendung, Reinigung oder zusätzliche Imprägnierung entstehen.
4. Der Abrieb von Stoffen, der sich während des Gebrauchs von Möbeln bildet, ist eine natürliche Nutzungserscheinung.
5. Das ineinander übergehen von Textilfarbstoffen mit intensiven Farben und dunkel zu hell ist natürlich und unvermeidlich.
6. Längere Sonneneinstrahlung kann zu Verfärbungen führen.
7. Es wird davon ausgegangen, dass je nach Stoffart eine Abriebfestigkeit im Rahmen von 2.000-4.000 Martindale-Zyklen dem Zeitraum von 1 Jahr bestimmungsgemäßer Verwendung des Stoffes entspricht.

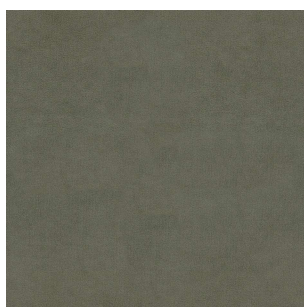
Stoff UTTARIO VELVET

Strickstoff mit einer weichen, matten, Samtoberfläche und Haustier geeigneten Eigenschaften.

Zusammensetzung	100% PES
Petproof	Erhöhte Widerstandsfähigkeit gegen Fadenziehen durch Tierkrallen. Tierhaare lassen sich leicht entfernen.
Non-flammable, BS 5852 Teil 1+2	schwer entflammbar
Grammatur	260g/m ² ± 5%
Rollenbreite	142 cm ± 3 cm
Scheuertouren (ISO 5470-2:2005 Methode 1)	45.000 Zyklen
Farbechtheit bei Abrieb (ISO 105 X12:2005)	
- Trocken	4-5
- Nass	4-5
Lichtechtheit (ISO B02:1994+A1:1998+A2:2000)	4-5



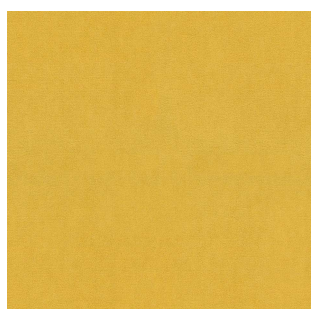
2957 - Beige



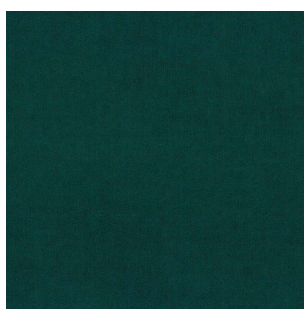
2975 - Grau



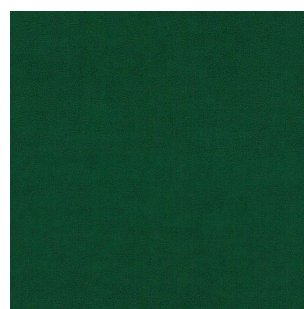
2962 - Violet



2958 - Gelb



2953 - Petrol



2951 - Grün

Reinigung und Pflege:



1. Das Schutzniveau von Cleanaboo und Cleanaboo+ kann nach jeder Reinigung des Stoffes abnehmen, aber der Prozess hat keinen Einfluss auf das Aussehen.
2. Die jeweiligen Stoffchargen können im Farbton geringfügig von den abgebildeten Mustern und dargestellten Farben abweichen.
3. Der Hersteller übernimmt keine Verantwortung für Schäden, die durch unsachgemäße Verwendung, Reinigung oder zusätzliche Imprägnierung entstehen.
4. Der Abrieb von Stoffen, der sich während des Gebrauchs von Möbeln bildet, ist eine natürliche Nutzungserscheinung.
5. Das ineinander übergehen von Textilfarbstoffen mit intensiven Farben und dunkel zu hell ist natürlich und unvermeidlich.
6. Längere Sonneneinstrahlung kann zu Verfärbungen führen.
7. Es wird davon ausgegangen, dass je nach Stoffart eine Abriebfestigkeit im Rahmen von 2.000-4.000 Martindale-Zyklen dem Zeitraum von 1 Jahr bestimmungsgemäßer Verwendung des Stoffes entspricht.